

諏訪中央病院の「院内助産院」に、

お母さん達に寄り添う 子育て支援の場をつくりたい！

2023 **12月4日**
～ 2024 **1月31日**

クラウドファンディングで
プロジェクトのご支援を
募集中!

目標金額：**650**万円
(寄付金控除型)

《プロジェクト内容》

- ラウンジの改修
- 病室の内装リフォーム

※イラストは改修のイメージです。

クラウドファンディングで叶えたいこと

もっと!

産後ケア・育児支援の場として
コミュニケーションしやすいラウンジに。

ラウンジ「チューリップ」の改修

段差をなくし、マタニティヨガやアロマセラピーなど産後ケア・育児支援の場として、お母さんはじめご家族のみなさまも気軽に来ていただける場所にしたい!

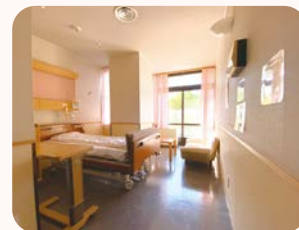


もっと!

温もりある優しい内装で、
リラックスして過ごせる病室に。

女性専用病棟 個室部屋の 内装リフォーム

「アットホームでリラックスできる場所」というコンセプトで、温もり感じる雰囲気、そして不安が和らぐ優しいお部屋にしたい!



皆さまの温かいご寄付をお待ちしております!

クラウドファンディング (寄付金控除型)

目標金額：**650**万円

実施方式：All or Nothing



《募集期間》

2023年12月4日(月)午前9時から
2024年1月31日(木)23時まで

そのほかご支援方法や詳しい内容はこちら!
◀READYFORプロジェクトページ

病院窓口での「代理手続き」のご案内

インターネットでのお申し込みが難しい場合、
現金で寄付したいという方へ。

病院窓口でも受付を行っております。当院で寄付金をお預かりし、クラウドファンディングの手続きを代行いたします。

(※匿名でのご寄付も可能となっております。)

当院にお越しになれない方は、下記お問い合わせ先へご連絡ください。

アフターコロナ・少子化社会の今こそ、

地域のお母さん達が安心して子育てできる環境を!



少子高齢化に加え、医学部の定員抑制や医局制度の変化などいくつかの要因が影響し、全国的に医師不足の昨今、地域医療にも大きなしわ寄せがきています。特に深刻なのが産科・小児科。当院も一時は分娩休止の検討が行われましたが、「地域の基幹病院として、お産の場をなくしてはならない!」と助産師・看護師が分娩継続に向け動き出し、2020年より助産師主体で分娩を行う「院内助産」という新たな体制をスタートさせました。現在までに150例の出産が無事に終了しており、好評のお声もたくさんいただいております。

総合病院だからできる、さまざまな職種の専門スタッフによるチーム連携。産婦さんひとりひとりに丁寧に寄り添う当院の「院内助産」を、次のステップとして「病棟の改修」でよりパワーアップさせたく考えています。

地域の未来を支える私たちの挑戦に、ぜひ皆様のお力添えをよろしくお願いたします!

諏訪中央病院の「院内助産院」は、

“赤ちゃんにやさしい病院”として認定されています。

当院のお産は、お母さんが本来持つ「自ら産む力」と、赤ちゃんが持っている「生まれてくる力」を最大限に引き出し、安心と共にご満足いただけるような自然な「お産」となることを大切にしています。リラックスしてお産や育児ができるよう、助産師が産婦さんひとりひとりの心と体に寄り添い、産後も「ただいま!」と気軽にきていただける場所をめざしています。

当院はWHOとユニセフによる「赤ちゃんにやさしい病院(Baby Friendly Hospital)」に認定されており、赤ちゃんとお母さん、ご家族が楽しく健やかに育児が行えるよう、環境を整えサポートしています。BFH認定病院は全国でわずか66施設、長野県では2施設となっています。(2021年8月現在)



もっと熱く、もっと詳しく!

「院内助産院」のお産への想いは、こんな形でも。



1103(いいお産の日)関連スペシャルイベント開催!

『楽しい妊娠～育児ライフへ』

三児の母 SHELLY さん × 諏訪中央病院のお産 ガチ対談

日テレ「ヒルナンデス」に出演中のタレント・SHELLYさんがオンラインで登場。諏訪中央病院 院内助産院のお産チームと、三姉妹を育てる現役ママSHELLYさんが出産や育児について熱くおしゃべりしました♪

●SHELLY(シェリー) / 1984年、横浜生まれ。ラジオのDJ、NTV「ヒルナンデス!」CX「サステイナ!」などバラエティー番組への出演のほか、情報番組のキャスターや司会としても活動。三児の母。2020年末から自身のYouTubeチャンネル「SHELLYのお風呂場」にて性教育に関するコンテンツを配信中心。
●池田速水(いけだ はやみ) / 諏訪中央病院産婦人科医長。産婦人科一筋27年。離島医療から最先端周産期医療、自宅出産サポートまで幅広い産婦人科分野を経験し、4,000人以上のお産に立ち合う。プライベートでは4児のパパ。



ほろ酔い勉強会

▲当院ホームページにてアーカイブのご案内をしています。

～安心して暮らせる、あたたかな地域の未来のために～

みなさまのご支援を、よろしくお願いたします!

諏訪中央病院
Suwa Central Hospital

お問い合わせ先: **0266-72-1000** (内線1557)
諏訪中央病院 総務課 広報調整係

〒391-8503 長野県茅野市玉川4300番地 TEL.0266-72-1000(代表) FAX.0266-72-4120 www.suwachuo.jp

